

楽しく認知機能トレーニング♪

放課後等デイサービス ウィズでの取り組み

なりたい自分を目指そう！



論理的思考力の育成♪

ウィズでは到着後、まず当日の学習予定を立てます。行っていただく学習は学校の宿題とコグトレ（認知機能強化トレーニング）です。自分の中でやること（宿題の内容など）の整理をし、計画的に予定を進めていく練習をしていきます。どれくらいの時間でできるという見通し・時間感覚を持つ力や、予定通り進めるためにどうすればよいか考える力を養います。

※5領域 → 社会性・生活・感覚

楽しく、基礎学力の土台作り♪



『コグトレ』の中の「COGET」（認知機能強化トレーニング）をベースに、【記憶・言語理解・注意・知覚・推論】などの認知機能のトレーニングを行い、基礎学力の土台作りを目指していきます。

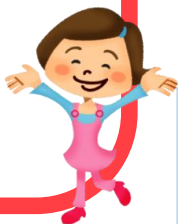
※5領域 → 感覚・認知・言語

外発的動機づけから

内発的動機づけへ♪

はじめは、「やれば、遊べるから頑張る」という目的から、「やれば、なりたい自分になれるから頑張る」といった、目標・目的に向かった行動をしてもらえるような支援を行っていきます。

※5領域 → 認知・行動



やり遂げる力♪

自分の力で、自分の予定に合わせて、最後までやり遂げる力を身につけていけるよう支援をしていきます。

※5領域 → 感覚・認知・行動



学習後はごほうびタイム！いっぱい遊ぼう♪

家庭用ゲーム機や漫画、トランプ等のカードゲームなど、様々な遊びをご用意しています。

お友達と一緒に学習を頑張った後は、楽しく遊び関係性を築きます。

その中でルールへの遵守やお友達との関わり方など、社会性の習得を目指します。

※5領域 → 生活・感覚・行動

コミュニケーション

人間関係・社会性

